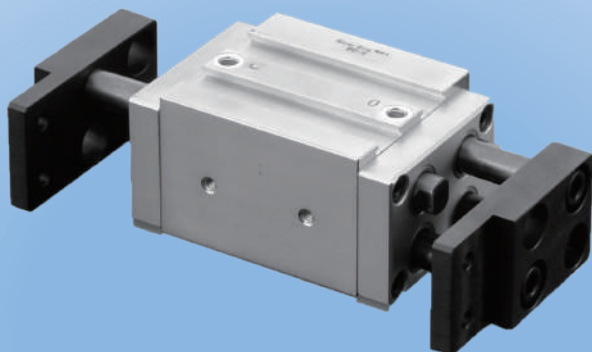




New-Era®

ワイド型平行移動ハンド

# HP01シリーズ



- ◆40mmのロングストローク
- ◆ダブルピストン方式により高把持力
- ◆片側レバーを2本のロッドで受け、且つ鉄製の為、高剛性

# HP01 シリーズ

## 形式表示記号

**HP01** - **16** ※ **ZC230** **A** **2**

シリーズ名

シリンダ内径

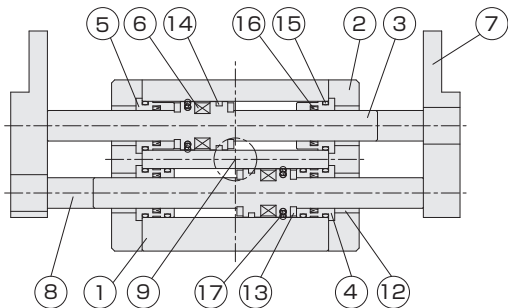
16 : 16mm

25 : 25mm

スイッチ形式	リード線長さ	スイッチ個数
ZC230 : 2線式無接点	A : 1m	1 : 1個
ZC253 : 3線式無接点	B : 3m	2 : 2個
スイッチ形式	スイッチ個数	リード線長さ
無記号 : スイッチ無し	—	—
RCA : 2線式有接点	1 : 1個	無記号 : 1.5m
RCB : 2線式有接点	2 : 2個	LA : 5m
RCM : 2線式無接点		

●スイッチ詳細→P.579~586

## 内部構造図



## 部品リスト

NO	名称	材質
1	本体	アルミ合金
2	ロッドカバー	アルミ合金
3	ピストンロッド	ステンレス鋼
4	パッキンハウジングA	アルミ合金
5	パッキンハウジングB	アルミ合金
6	マグネット	樹脂
7	レバー	炭素工具鋼
8	ガイドロッド	炭素工具鋼
9	ピニオン	炭素鋼
10	ピニオンカバー	アルミ合金
11	平行ピン	炭素鋼
12	含油メタル	焼結含油軸受
13	パンパ	ウレタン
14	ウエアリング	樹脂
15	Oリング	NBR
16	ロッドパッキン	NBR
17	ピストンパッキン	NBR

## 仕様

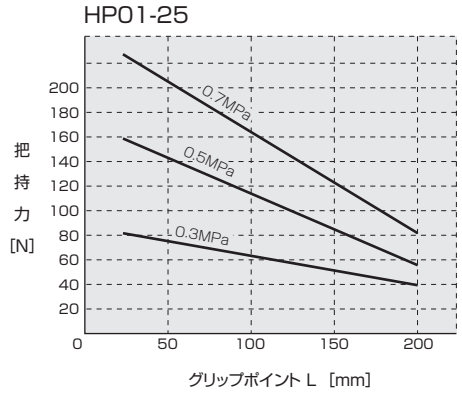
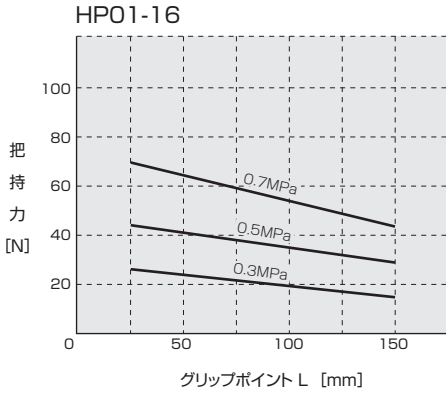
使用流体	空気
最高使用圧力 [MPa]	0.7
使用圧力範囲 [MPa]	0.2~0.7
耐圧 [MPa]	1.05
使用周囲温度範囲 [°C]	0~60 (凍結無き事)
給油	不要
配管口径	M5×0.8
最高使用頻度 [Cycle/min]	120
繰返し精度 [mm]	±0.05
適用スイッチ	ZC・RC形

作動形式	形式	シリンダ内径 [mm]	開閉ストローク [mm]	最低作動圧 [MPa]	把持力 <sup>注1)</sup> [N]		外形寸法 <sup>注2)</sup> (厚×幅×長) [mm]	製品質量 [g]
					閉時	開時		
複動形	HP01-16	φ16×2	40	0.2	41	41	41×81×56	890
	HP01-25	φ25×2	40	0.2	145	145	51×86×77	1600

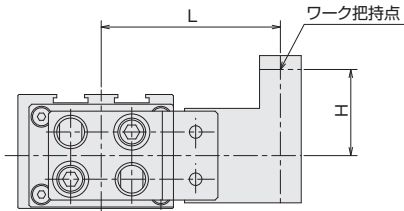
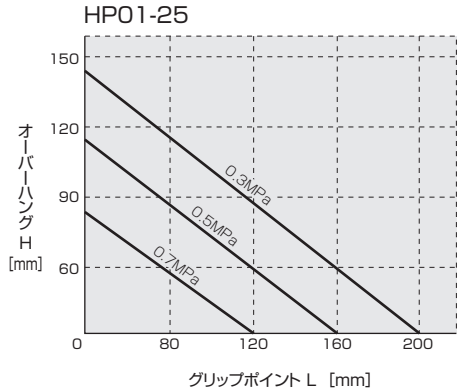
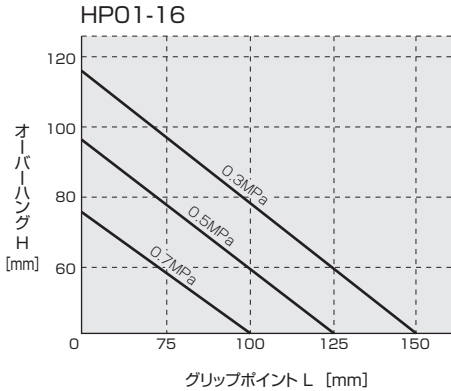
注) 1 : 把持力は開閉STの中間位置で測定。把持点L=30mm、圧力0.5MPa時の実効値です。

注) 2 : 外形寸法は本体寸法を示す。(レバーは含まず)

■ 実効把持力

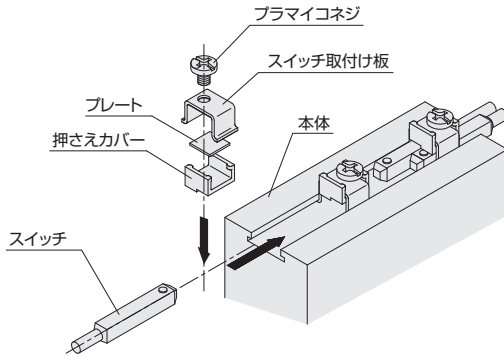


■ グリップポイント制限範囲



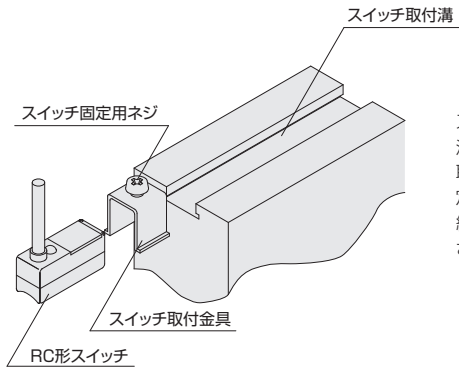
ワークの位置は使用圧力によりグリップポイント(L)とオーバーハング(H)が上表の範囲内におさまる様御使用ください。

■スイッチの取付け（ZC形スイッチ）



1. スイッチ取付け板と押えカバーの間にプレートを挟み取付け板と押えカバーをはめ込んでください。
2. スイッチ取付け板をスイッチ取付溝に取付けてください。
3. スイッチを矢印の向きに挿入してください。
4. 検出位置の設定後、スイッチをプライマイコネジで固定してください。  
締め付けトルクは、0.3N・m以下で締め付けてください。
5. プライマイコネジを緩めることにより、スイッチを移動することが出来ます。

■スイッチの取付け（RC形スイッチ）



スイッチ、スイッチ取付金具をスイッチ取付溝に差し込みます。  
取付位置設定後、ドライバを用いスイッチ固定用ネジを締め付けてください。  
締め付けトルクは、0.3N・m以下としてください。

外形寸法図 HP01-16

