

オトナックス (ラバー付ストッパ)

OTONAXシリーズ

型式表示 (例)

OTONAX-4S

●シリーズ名

●ネジサイズ

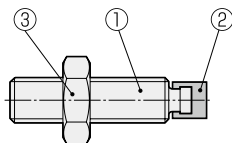
4	M4×0.7
6	M6×1
8	M8×1.25
10	M10×1.5

●本体全長

S	ショートサイズ
M	ミドルサイズ



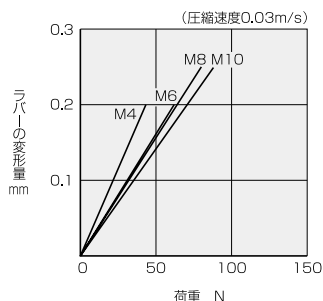
構造および主要部品



主要部品

No.	名称	材質	備考
1	ストッパ本体	ステンレス鋼	
2	クッションラバー	ウレタンゴム	
3	ナット	鋼	ニッケルメッキ

ラバー変形量と許容荷重



△ 注意

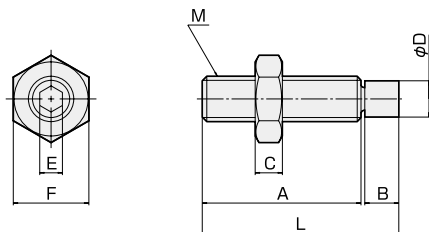
慣性負荷の場合、負荷の大きさは速度にもよりますが許容荷重の1/10以下を目安に選定ください。

静的許容荷重

単位: N

機種	ネジサイズ	許容荷重
OTONAX-4	M4	43
OTONAX-6	M6	61
OTONAX-8	M8	79
OTONAX-10	M10	86

外形寸法図



型 式	A	B	C	D	E	F	L	M
OTONAX-4S	11	4.5	2.4	$\phi 3.1$	2	7	16	M4×0.7
OTONAX-4M	21		26					
OTONAX-6S	11		3.6	$\phi 4.8$	3	10	16	M6×1
OTONAX-6M	21		26					
OTONAX-8S	15	5.5	5	$\phi 6.5$	4	13	21	M8×1.25
OTONAX-8M	25		31					
OTONAX-10S	20		6	$\phi 8.5$	5	17	26	M10×1.5
OTONAX-10M	35		41					

設計上、使用上の注意事項

⚠ 注意

荷重の方向

荷重はオトナックスの軸中心で受けるようにしてください。揺動衝突の場合は衝突面がオトナックスの軸心と直角になるようにしてください。

使用温度範囲

0~60℃の温度範囲で使用ください。

使用環境

酸、アルカリ性液、溶剤、切削油、水などクッションラバーの劣化を招く環境下では使用しないでください。

■ MEMO ■

■ MEMO ■